

Odpiranje datotek

Mastercam nam odpre svojo vrsto datotek (MCX) in še datoteke, shranjene v drugih programskih paketih ali pa starejših verzijah Mastercama. Znotraj Mastercama lahko odpremo tudi posebno datoteko v nekem drugem urejevalniku po lastni izbiri.

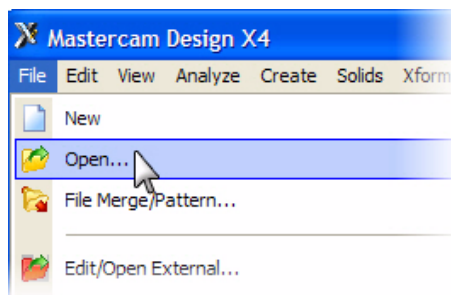
Namen vaje

- Odpreti datoteko prejšnje verzije Mastercama.
- Odpreti datoteko iz drugega programskega paketa.
- Izbrati urejevalca za zunanje (ne-Mastercamove) datoteke.

Vaja 1: Odpiranje Mastercamove datoteke iz verzije 9

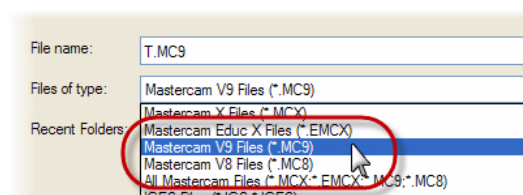
Premakniti Mastercamov izdelek iz verzije 9 v verzijo X je enostavno, kot prikazuje ta vaja.

- 1 Iz menijske vrstice izberemo **File, Open**.



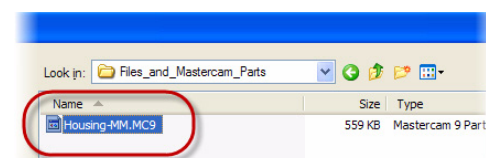
- 2 V odprtem pogovornem oknu nastavimo **Files of type** na **Mastercam V9 Files (*.MC9)**.

Pogovorno okno zdaj prikazuje samo MC9 datoteke.



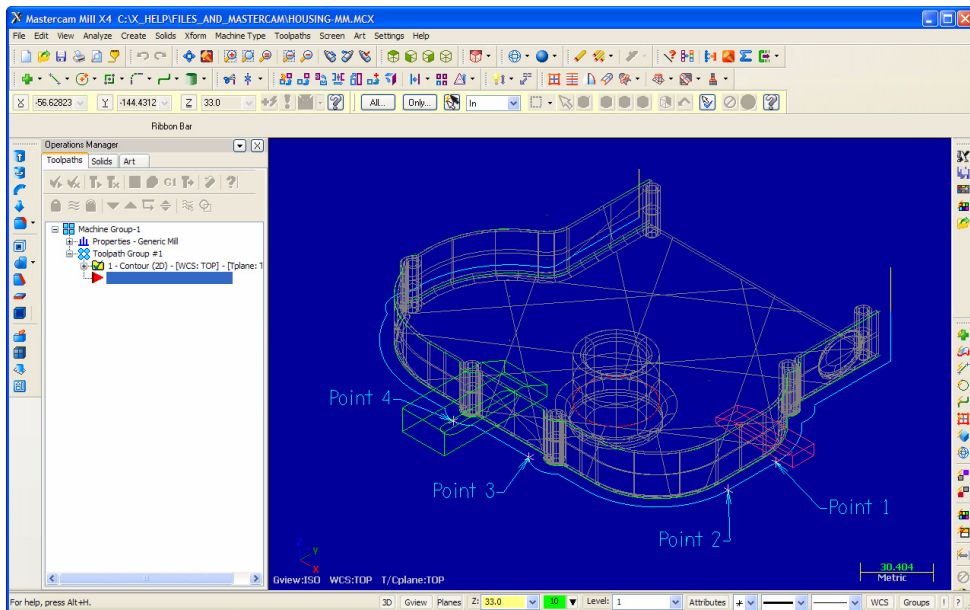
- 3 Odprimo `Housing_MM.MC9`, ki je v kompletu z vajami.

- 4 Dvojno kliknemo na datoteko ali pa enkrat na datoteko in nato **Open**.



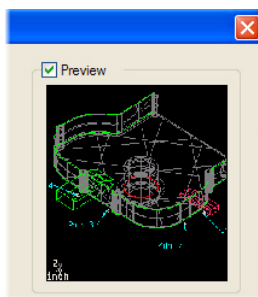
*Pomni: Če še nismo spremenili nastavitve merila v metrične enote nam Mastercam predlaga, da to storimo. Kliknemo **OK**.*

Mastercam spremeni in naloži datoteke, vključujoč ne samo geometrije ampak tudi obdelovalne operacije, kot je vidno na naslednji sliki.



NAMIGI:

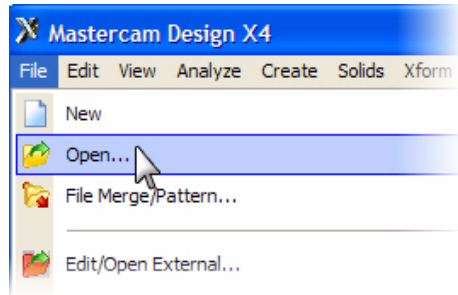
- Izberemo **Preview** v pogovornem oknu, da vidimo sliko izbrane datoteke.
- Če hočemo konvertirati vse datoteke v mapo, izberemo **File, Update Folder** iz Mastercam menija.



Vaja 2: Odpiranje ostalih tipov datotek

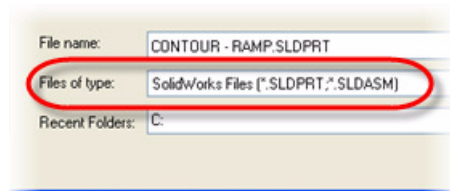
Uvoziti datoteke iz drugih aplikacij kot so SolidWorks je podobno, kot odpreti Mastercamove datoteke. Vseeno pa moramo navesti, kako Mastercam uvaža elemente datoteke. V tej vaji se bomo naučili kako delujejo uvožene datoteke, ko konvertiramo SolidWorks-ove v Mastercam-ove izdelke.

- 1 Iz menijske vrstice izberemo **File, Open**.



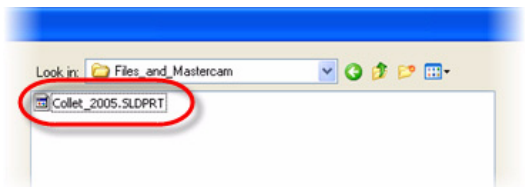
- 2 V odprtem pogovnem oknu nastavimo **Files of type (vrsta datoteke)** na **SolidWorks Files (*.SLDPRT;*.SLDASM)**.

V oknu je zdaj prikazan samo SolidWorks-ov izdelek.

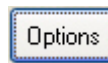


- 3 Poiščemo izdelek Collet_2005.SLDPR.T.

- 4 Kliknemo datoteko, da jo izberemo. (NE kliknemo dvojno.)

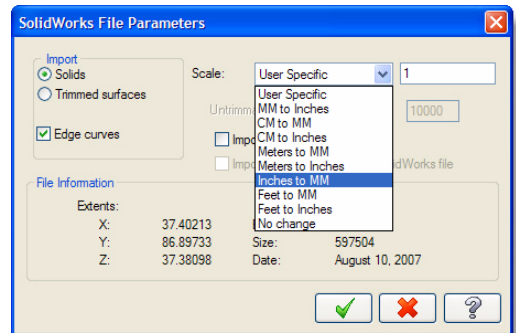


- 5 Izberemo gumb **Options (možnosti)**.



- 6 V nastavitvenem pogovnem oknu SolidWorks-ve datoteke nastavimo **Scale v Inches to MM**.

Te nastavitve spremenijo datoteko iz inčne v metrično.

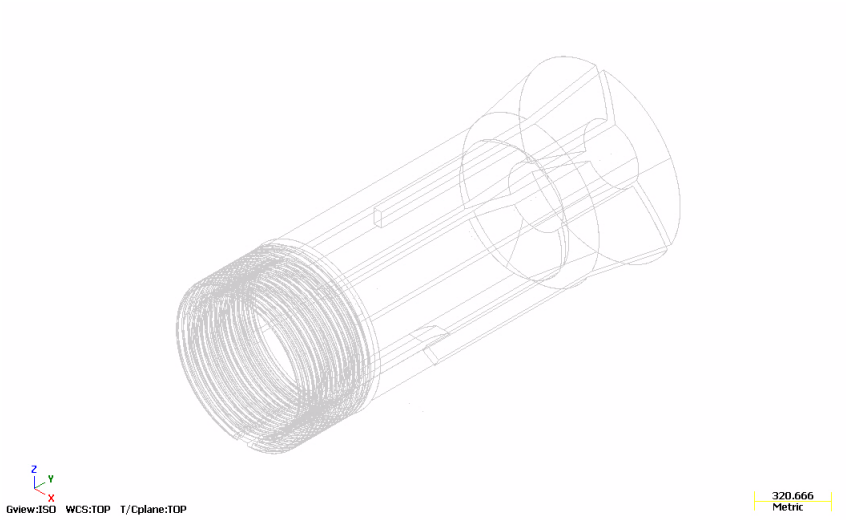


- 7 Opazimo ostale nastavitve SolidWorks-a, ki jih lahko spremenjamo. Da se naučimo več, kliknemo gumb **Help** v pogovnem oknu.



- 8 Da potrdimo svoje izbire in zapremo pogovno okno, kliknemo **OK**.

- 9 V pogovornem oknu kliknemo **Open**. Mastercam spremeni in odpre izdelek.
- 10 Iz menija Mastercam izberimo **View, Standard Views, Isometric (WCS)** in potem **View, Fit**, da v grafičnem oknu vidimo celoten izdelek.

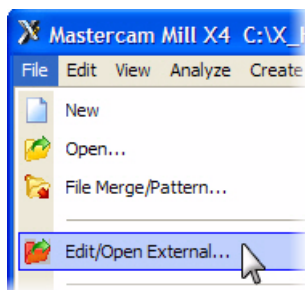


Za več informacij o pogledih, si oglejmo Mastercam Help ali pa *Delo v grafičnem oknu* tutorial, ki je tudi del zbirke.

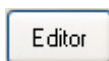
Vaja 3: Nastavitve osnovnega urejevalnika

Včasih moramo odpreti datoteko, ki je Mastercam ne podpira. V tem primeru si izberemo urejevalnik, ki sodeluje z datoteko. Ta vaja kaže kako to naredimo.

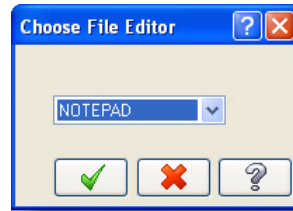
- 1 Iz menija Mastercam izberemo **File, Edit/Open External**.



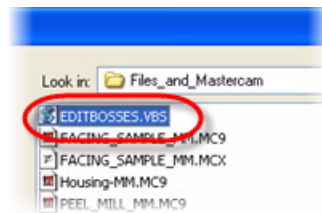
- 2 V pogovornem oknu kliknemo gumb **Editor**.



- 3 V izbranem pogovornem oknu izberemo **Notepad** iz zavesnega menija in kliknemo **OK**.



- 4 Poiščemo in izberemo datoteko `EditBosses.vbs` in kliknemo **Open**.



Mastercam odpre datoteko v Notepad-u (beležnica), kot prikazuje naslednja slika.

```

EDITBOSSSES.VBS - Notepad
File Edit Format View Help
N1.00 '////////////////////////////////////////////////////////////////////////////////////////////////////////////////
N1.02 '////////////////////////////////////////////////////////////////////////////////////////////////////////////////
N1.04 '          Author:  <insert name here>
N1.06 '          Date:    09/07/2007 01:29 PM
N1.08 '          File Name:  Untitled 1.VBS
N1.10 '
N1.12 '          Description:  Mastercam VB Script
N1.14 '
N1.16 '          Comments:  <insert comments here>
N1.18 '////////////////////////////////////////////////////////////////////////////////////////////////////////////////
N1.20 '////////////////////////////////////////////////////////////////////////////////////////////////////////////////
N1.22 '
N1.24 '          '//////////////////// My Constants ///////////////////
N1.26 '
N1.28 '          '//////////////////// My Global variables ///////////
N1.30 '
N1.32 '
N1.34 '          ' -- Start Script
N1.42 '          Call Main()
N1.44 '
N1.46 '
N1.48 '          '////////////////////
N1.50 '          ' sub Declaration
N1.52 '          '
N1.54 '          ' Sub Main()
N1.56 '          ' -- Add code here...
N1.58 '          '
N1.60 '          End Sub
  
```

- 5 Zapremo beležnico s klikom na **X** v zgornjem desnem kotu pogovornega okna.
- 6 Še enkrat izberemo **File, Edit/ Open External**.
- 7 V pogovornem oknu kliknemo gumb **Editor**.